

ICEL group



ALFA TRAFILI



COMPANY PROFILE

www.icelscpa.it

ICEL group

Il nostro obiettivo: operare in modo responsabile, sostenibile e trasparente, con un profondo rispetto per persone, comunità, territorio e ambiente.



I.C.E.L. Scpa
Via Evangelista Torricelli, 4/6,
48022 Lugo (RA)
T. +39 0545 913111
icel@icelscpa.it



ALFA TRAFILI

ALFA TRAFILI
Via Mazzini, 211,
25020 Alfianello (BS)
T. +39 030 993 6069
info@alfatrafili.it



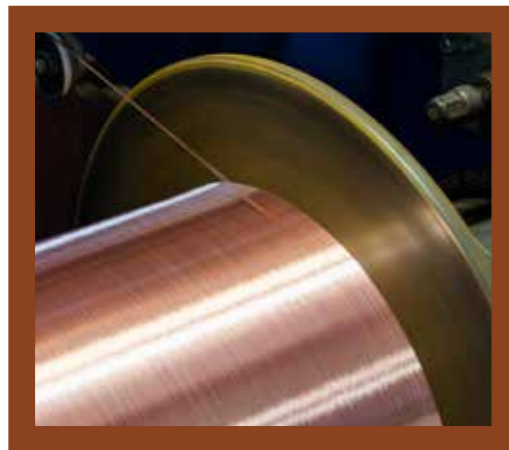
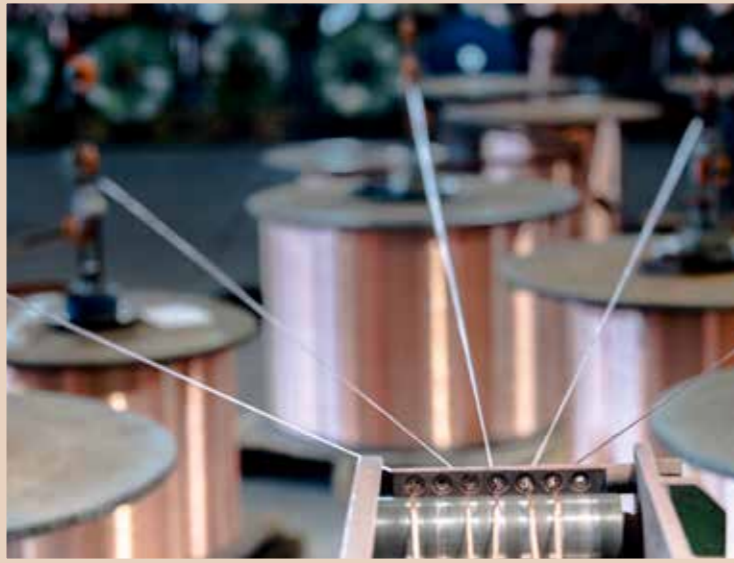
CHI siamo

ICEL ha iniziato il suo viaggio nel mondo dei cavi elettrici negli anni '50 come impresa privata, evolvendosi in cooperativa nel 1978 attraverso un dinamico "workers buyout". Oggi, siamo una realtà moderna e strutturata e posizionata tra i leader del settore dei cavi elettrici in Italia e in Europa. Il nostro impianto principale a Lugo (RA), insieme agli stabilimenti di Zingonia (BG) e i depositi a Salerno e Bari, copre oltre 190.000 mq e impiega più di 270 persone, generando un fatturato di circa 300 milioni di Euro. Nel 2018, abbiamo ampliato le nostre competenze acquisendo Alfa Trafili Srl di Alfianello (BS), un'azienda leader nella produzione di vergella di rame e nella lavorazione di rame e alluminio. Alfa Trafili, con due stabilimenti per un'area produttiva di 36.000 mq, contribuisce ulteriormente al nostro fatturato annuo di 90 milioni di euro. In ICEL, ci impegniamo costantemente nell'ottimizzazione dei processi lavorativi, garantendo elevati livelli di qualità nei nostri prodotti e servizi. La nostra esperienza ci permette di offrire prestazioni di alto livello, rispondendo efficacemente alle esigenze dei nostri clienti. La ricerca e lo sviluppo di tecnologie innovative sono al cuore del nostro successo continuo e della nostra crescita. Il valore aggiunto di ICEL deriva dalla nostra capacità di adattarci alle sfide del mercato, identificando e risolvendo le criticità nei

prodotti, macchinari e processi per massimizzare l'efficienza. Dal 2020, con la trasformazione in Società Benefit, abbiamo rafforzato il nostro impegno verso la responsabilità sociale e ambientale. Questo cambio statutario riflette il nostro obiettivo di operare in modo responsabile, sostenibile e trasparente, con un profondo rispetto per persone, comunità, territorio e ambiente. In ICEL, l'innovazione è una costante, ma sempre nell'ambito di una filosofia aziendale che pone al centro il rispetto per il lavoro dei nostri soci e collaboratori. Siamo impegnati nella sicurezza, qualità e salvaguardia dell'ambiente, integrando questi valori fondamentali in tutti i nostri processi e nella nostra organizzazione.



Cavi che connettono il mondo
Rame, Qualità e Sicurezza
al servizio di Persone e Ambiente



Mission

In ICEL, siamo impegnati nella produzione di cavi d'avanguardia per l'energia e la connettività, essenziali per infrastrutture vitali come ospedali, scuole e abitazioni. La certificazione dei nostri prodotti da parte di laboratori qualificati in Italia e in Europa testimonia il nostro impegno verso la qualità e la sicurezza. La nostra missione si focalizza sull'eccellenza del prodotto e su un servizio clienti di alto livello, consolidando la nostra reputazione tra i migliori del mercato.

Poniamo grande valore nelle nostre persone, garantendo le migliori condizioni lavorative e valorizzando le loro potenzialità. La tutela ambientale è al centro

delle nostre strategie aziendali, riflettendosi in azioni continue per un uso consapevole dell'energia e delle risorse nel ciclo produttivo. Sensibilizziamo i nostri stakeholder e la filiera sulla sostenibilità. Grazie ai nostri impianti avanzati, laboratori e un team di esperti, progettiamo e produciamo quotidianamente cavi e conduttori utilizzando materiali ecosostenibili, senza mai compromettere la qualità.





#ICELGreenTech
 #ICELQualityCables
 #ICELInnovation
 #ICELConnects

Vision

La nostra visione di **ICEL** è diventare il punto di riferimento nel mercato dei cavi e dei conduttori, guardando con ambizione ai settori delle energie rinnovabili e della mobilità sostenibile. Siamo guidati da valori fondamentali quali sicurezza, rispetto per l'ambiente, qualità, innovazione e cura delle persone. Questi principi sono la bussola che ci guida verso il futuro, dove miriamo ad essere i protagonisti nella creazione di una rete solida e vincente con i

nostri clienti e fornitori. Crediamo che questi valori siano la chiave per costruire un domani più sostenibile e connesso.

ICEL si impegna a essere un'azienda cooperativa riconosciuta per i suoi valori etici e per il costante impegno a favore della parità di genere, creando un ambiente di lavoro che valorizza equamente la diversità dei talenti.



I NOSTRI numeri

CAVI ELETTRICI BASSA TENSIONE



PERSONE

270



FATTURATO

290
Milioni di €



PRODUZIONE ANNUALE

39.000
Milioni di €



PRODOTTI

13.000
articoli



AREA PRODUTTIVA

190.000
m²



CONDUTTORI DI RAME ROSSO E ALLUMINIO



PERSONE

62



FATTURATO

89
Milioni di €



PRODUZIONE ANNUALE

17.000
Milioni di €



PRODOTTI

600
articoli



AREA PRODUTTIVA

36.000
m²



TIMELINE

1950	1978	1992	2018	2021	2023/2025	
<p>ICEL NASCE COME IMPRESA PRIVATA</p> 	<p>ICEL DIVENTA COOPERATIVA</p> 	<p>ACQUISIZIONE DI LOMBARDA CAVI</p> 	<p>ACQUISIZIONE DI ALFA TRAFILI</p> 	<p>UN'AZIENDA DINAMICA E INNOVATIVA SPECIALIZZATA NELLA COMMERCIALIZZAZIONE DI CAVI ELETTRICI PERSONALIZZATI</p> 	<p>ICEL group Icel conduttori di energie ALFA TRAFILI</p>  <p>PROSEGUE LA STRATEGIA DI CRESCITA E DIVERSIFICAZIONE DEL GRUPPO ICEL</p>	
<p>1977</p> 	<p>1978</p> 	<p>1988</p> 	<p>1993</p> <p>1° ISO:9001 CERTIFICATION</p> 	<p>2016</p> 	<p>2018</p> <p>1° ISO:14001 CERTIFICATION</p> 	<p>2021</p> 



DOVE siamo

ICEL

Zingonia (BG)
Stabilimento e magazzino

ALFA TRAFILI SRL

Alfianello (BS)
Direzione,
sede commerciale
e stabilimento
Pontevecchio (BS)
sede commerciale
e stabilimento



ICEL

Lugo (RA)
Sede centrale
direzione, sede Commerciale,
stabilimento e magazzino

ICEL

Salerno (SA)
Magazzino

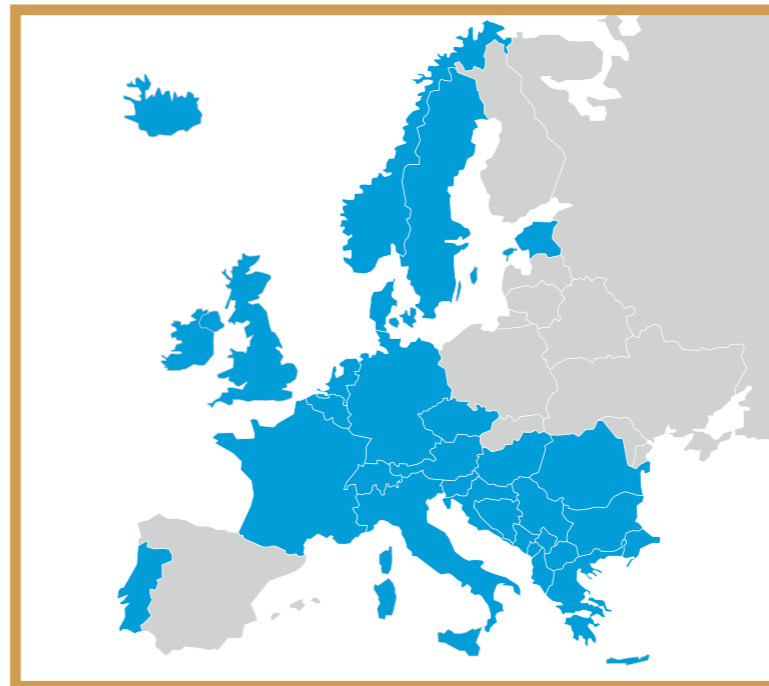
Modugno (BA)
Nuovo magazzino



I nostri mercati

EUROPA

Albania - Austria
Belgio - Bulgaria
Cipro - Croazia
Danimarca - Estonia
Francia - Germania
Gran Bretagna - Grecia
Irlanda - Islanda
Italia - Kosovo
Lussemburgo
Macedonia - Malta
Montenegro - Norvegia
Olanda - Portogallo
Repubblica Ceca
Romania - Serbia
Slovenia - Svezia
Svizzera - Ungheria



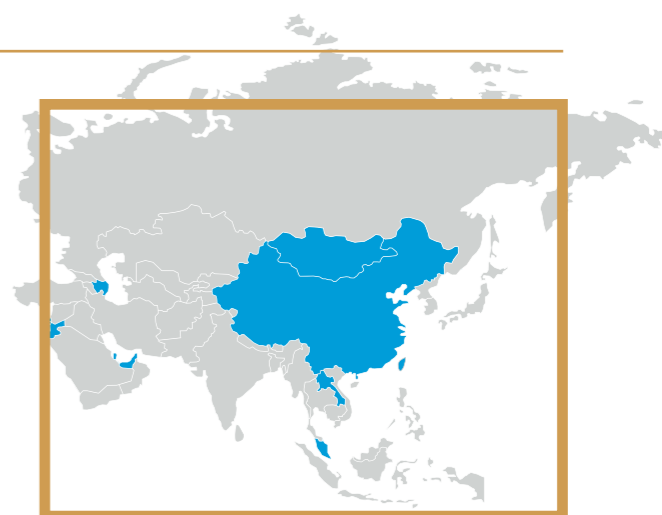
AFRICA

Algeria
Libia
Mozambico
Senegal
Sud Africa



ASIA

Azerbaijan
Emirati Arabi Uniti
Giordania
Hong Kong
Israele
Laos
Libano
Mongolia
Qatar
Singapore
Taiwan



SETTORI Merceologici



Strutture pubbliche e private



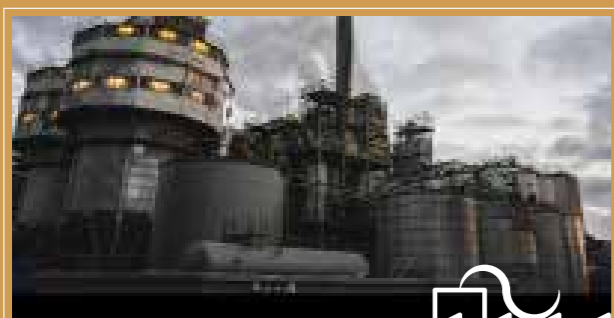
I.C.E.L. Scpa



Gallerie e stazioni



I.C.E.L. Scpa
ALFA TRAFILI srl



Industria



I.C.E.L. Scpa
ALFA TRAFILI srl



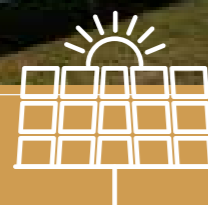
Ricarica auto



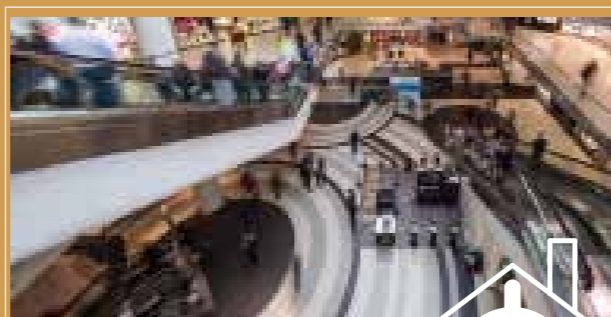
I.C.E.L. Scpa



Impianti fotovoltaici



I.C.E.L. Scpa



Sistemi di allarme



I.C.E.L. Scpa
ALFA TRAFILI srl

LA CRESCITA continua

INVESTIMENTI

8,0

MILIONI DI €

DIGITALIZZAZIONE, AUTOMAZIONE E POTENZIAMENTO

Nuovo gestionale.
Industria 4.0 - interconnessione per trasmissione dati macchina al software di sistema.
Efficientamento Energetico.
Miglioramento dei processi aziendali.
Ottimizzazione della supply chain.

INVESTIMENTI

2,6

MILIONI DI €

INTERNAZIONALIZZAZIONE

Nuovi impianti specifici per cavi destinati all'estero.
Progetti specifici per la customizzazione dei cavi esteri.

INVESTIMENTI

1,5

MILIONI DI €

RICERCA & SVILUPPO QUALITÀ

Completamento gamma prodotti per grandi infrastrutture.
Focus su prodotti green – utilizzo materiali rigenerati e cavi per mobilità sostenibile e produzione energia green.

INVESTIMENTI

6,4

MILIONI DI €

SICUREZZA E FABBRICATI

Formazione, professionalizzazione, riduzione dei rischi.
Ampliamento stabilimenti.
Ottimizzazione layout.



SOSTENIBILITÀ 2023



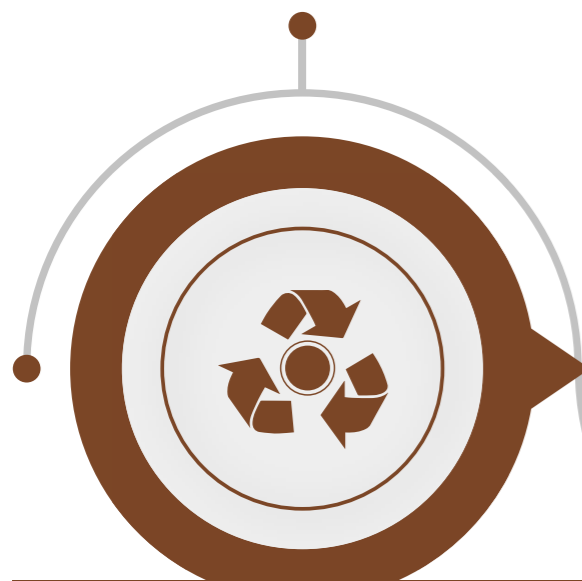
RICICLA

PROGETTA

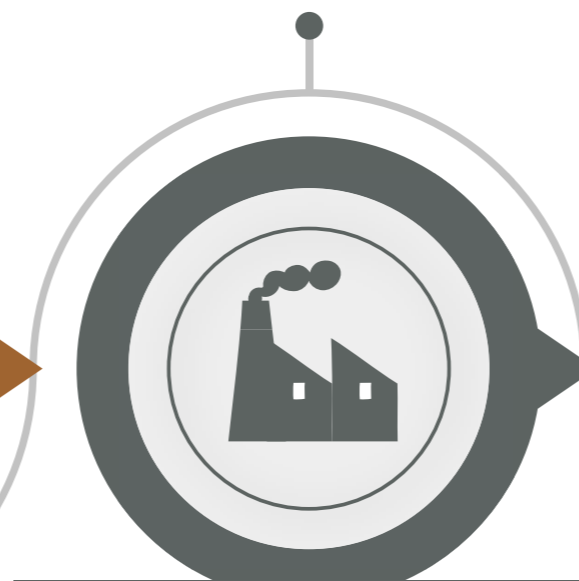
PRODUCE

DISTRIBUISCE

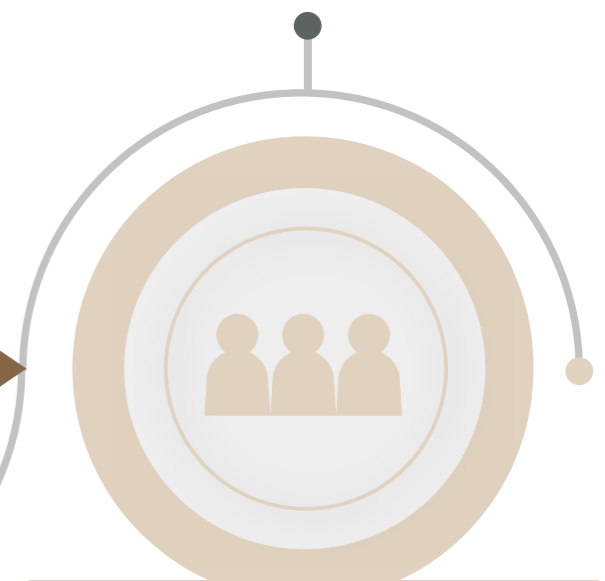
SOSTIENE



306.000 Kg
di rame riciclato
reimmesso nel
processo produttivo



519.118 kwh
prodotti degli impianti
fotovoltaici

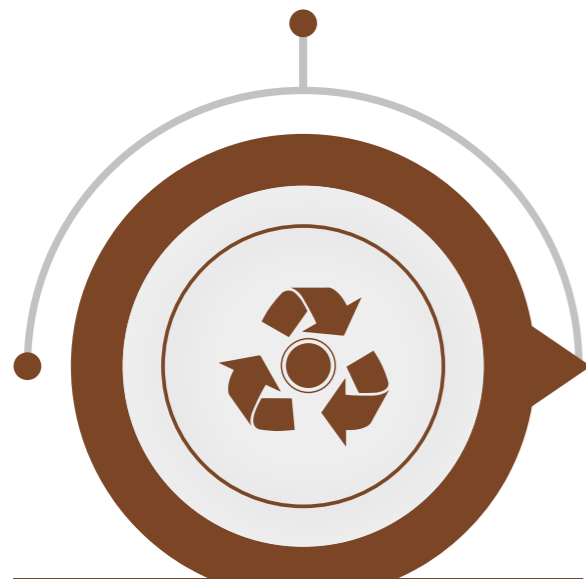


21,4 milioni di €
valore aggiunto distribuito
alla collettività

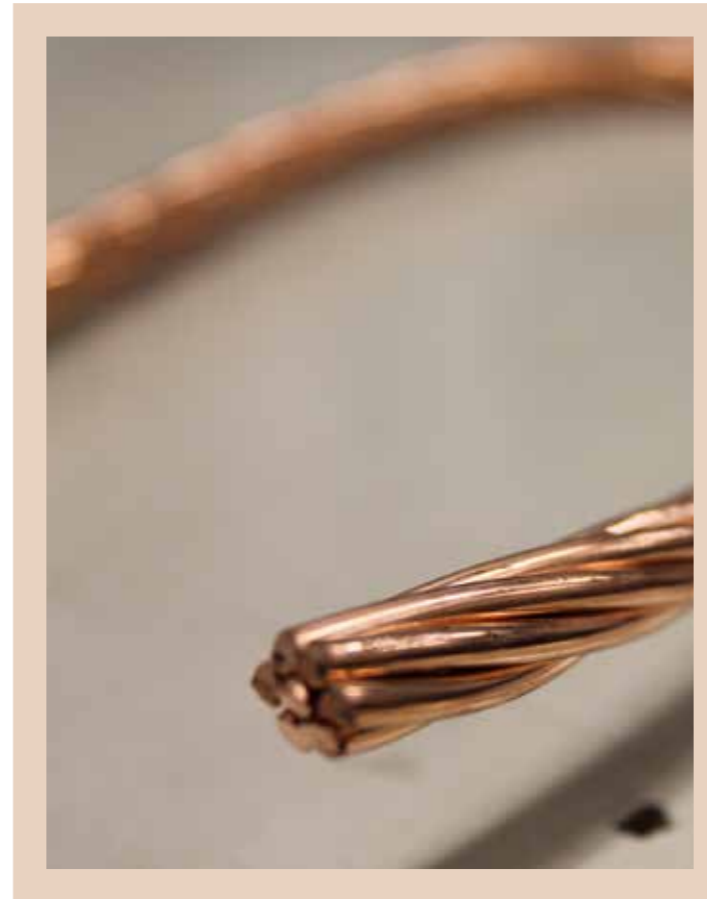
www.icelscpa.it



RICICLA

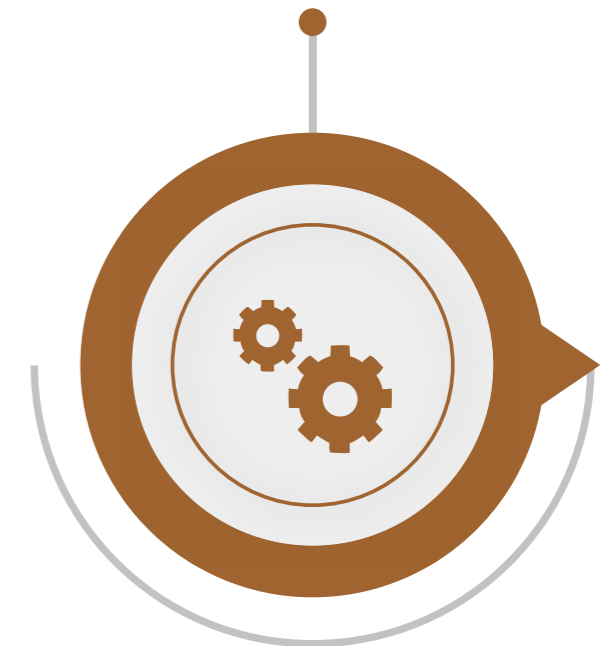


306.000 Kg
di rame riciclato
reimmesso nel
processo produttivo



In **ICEL**, ci impegniamo in una gestione ecocompatibile dei rifiuti, attuando una raccolta differenziata efficace e riducendo continuamente i rifiuti dal nostro processo produttivo. Riutilizziamo gli scarti di rame, integrandoli nel ciclo di produzione. Siamo inoltre attivi nella ricerca e sperimentazione dell'uso di PVC riciclato dai nostri scarti, cercando soluzioni che preservino le qualità e la sicurezza dei nostri prodotti senza compromessi.

PROGETTA



La progettazione dei nostri prodotti è guidata dalla massima qualità e dall'impegno costante per minimizzare l'impatto ambientale. Questo si riflette nella composizione dei nostri cavi e conduttori e nell'utilizzo di packaging sostenibile. Sensibilizziamo i consumatori verso un corretto smaltimento, promuovendo la consapevolezza ambientale in ogni fase.

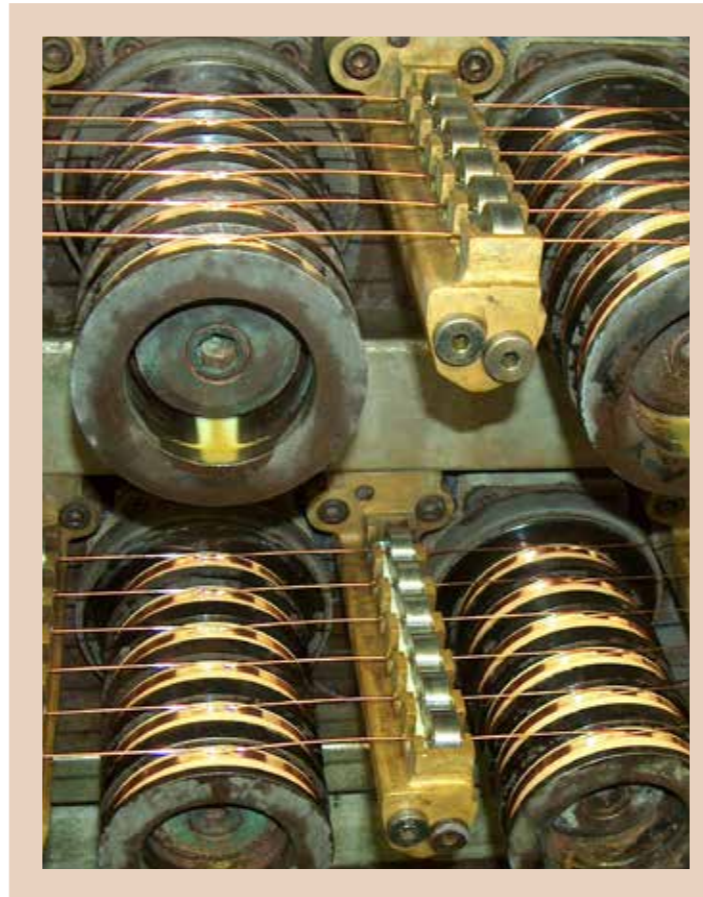


PRODUCE



519.118 kwh
prodotti degli impianti
fotovoltaici

La nostra produzione è caratterizzata dal monitoraggio costante dei consumi energetici, con investimenti continui in impianti all'avanguardia e tecnologie che incrementano l'efficienza e riducono il consumo di energia. Una parte significativa della nostra energia è generata dai nostri impianti fotovoltaici, sottolineando il nostro impegno verso fonti energetiche rinnovabili.



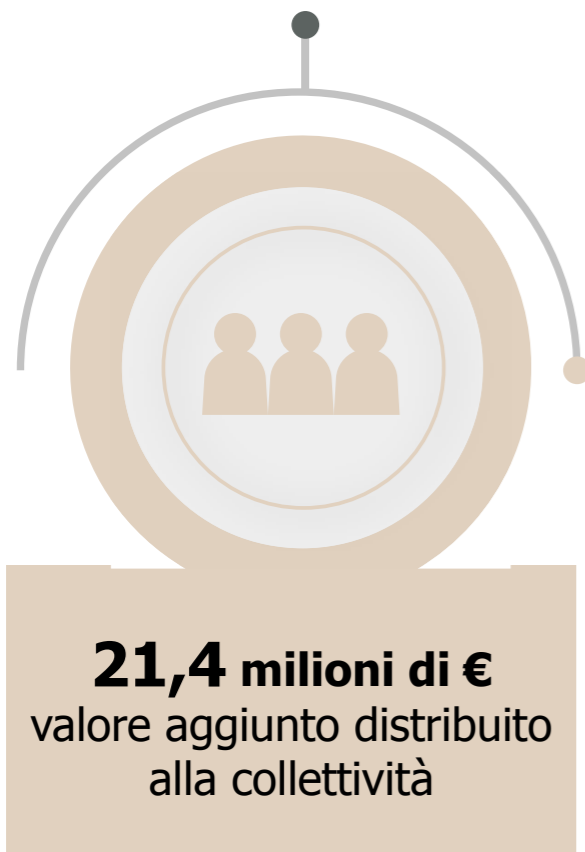
DISTRIBUISCE



In **ICEL**, ci impegniamo a ridurre al minimo le emissioni di gas serra, ottimizzando le logistiche di trasporto per garantire carichi completi. Inoltre, richiediamo ai nostri fornitori di servizi di aderire strettamente alle nostre linee guida ambientali, assicurando che anche la nostra catena di distribuzione rispetti i nostri standard ecologici. A partire da novembre 2023, abbiamo iniziato a implementare il trasporto intermodale, concentrando le nostre operazioni inizialmente all'estero, in particolare in Germania, dove le infrastrutture supportano meglio questa modalità. Attualmente, il 5% delle nostre spedizioni utilizza questa metodologia, con l'obiettivo di aumentare al 10% entro la fine del 2024, migliorando ulteriormente l'efficienza e riducendo l'impatto ambientale delle nostre operazioni.



SOSTIENE



Per **ICEL**, creare valore nel territorio è fondamentale. Questo si traduce in un supporto concreto a iniziative sociali, collaborando con organizzazioni no-profit. Contribuiamo inoltre a iniziative culturali e sosteniamo lo sport giovanile, come testimoniato dalla sponsorizzazione della squadra locale di atletica. Queste azioni riflettono il nostro impegno a costruire una comunità più forte e sostenibile.

RICICLA
PROGETTA
PRODUCE
DISTRIBUISCE
SOSTIENE



COMPANY PROFILE



 **ICEL** group

